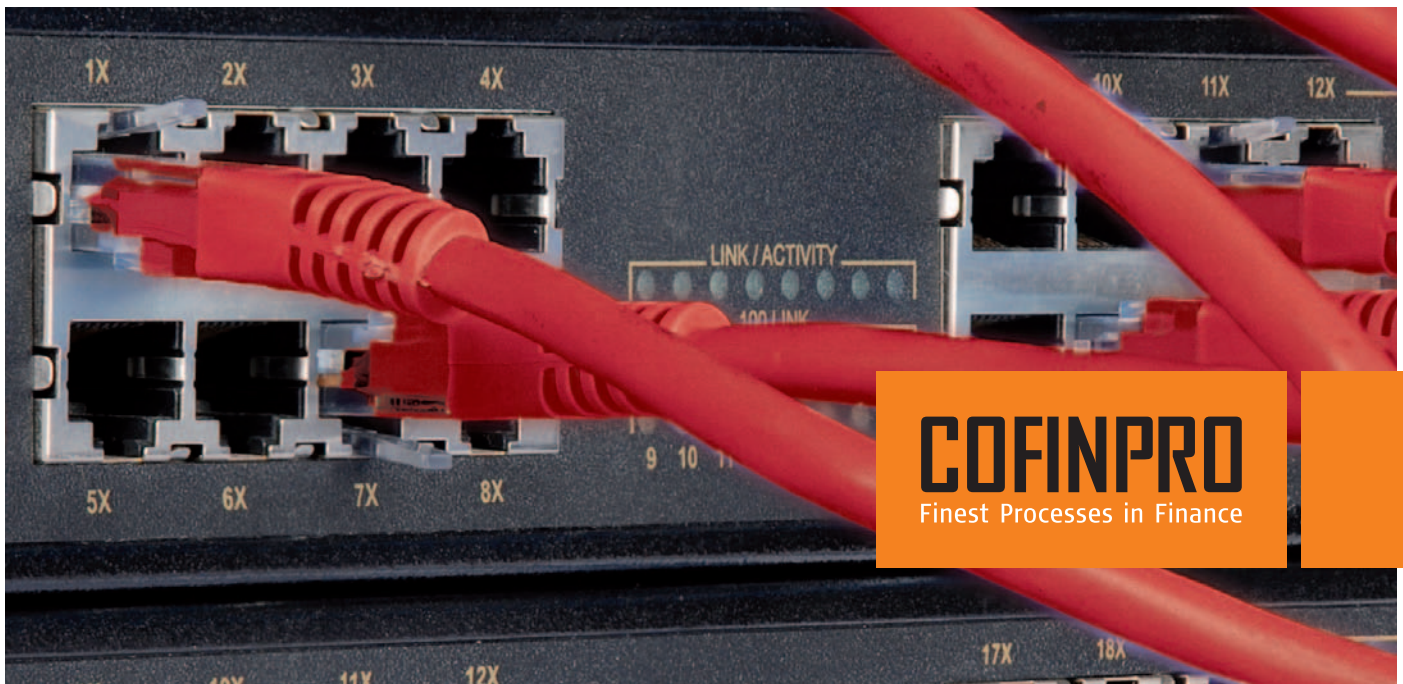


# Anbindung von Sparkassen/Landesbanken an OSPlus

**Das Kernbankensystem OSPlus der Finanzinformatik (FI)** ist bei Sparkassen und Landesbanken weit verbreitet. Ergänzend zu OSPlus nutzen die Institute zusätzliche Systeme, sogenannte Subsysteme. Die Anbindung dieser Subsysteme kann durch den

Einsatz einer speziell auf OSPlus adaptierten Integrationsumgebung und die fachlich-technische Kenntnis der Notwendigkeiten zur Optimierung der Verarbeitungslogik und des bidirektionalen Datentransports erheblich erleichtert werden.



## Ausgangssituation und Problemstellung

### Ausgangssituation

Sparkassen und Landesbanken, die sich für das Outsourcing ihres Kernbankensystems entschieden haben, stehen vor der Herausforderung, OSPlus an ihre individuellen Gegebenheiten anzupassen und eventuell vorhandene Subsysteme anzubinden. OSPlus stellt mit dem iWHS ein kundenspezifisch individualisierbares Data Warehouse zur Verfügung. Mit der dynamischen Schnittstelle (DynS) steht eine bidirektionale Schnittstelle zur Abbildung von Geschäftsvorfällen durch den Aufruf verschiedener Services bereit.

### Problemstellung

Sparkassen und Landesbanken benötigen Integrationstechnologien für die Anbindung an OSPlus und das Know-how, wie OSPlus fachlich-technisch mit den lokalen Subsystemen zu verbinden ist. Die Anbindung von Systemen an iWHS und DynS erfordert fachliches Wissen und Kenntnisse über die spezifische

Darstellung der Geschäftsvorfälle in iWHS bzw. die Logik der DynS-Aufrufe. Bei der Verwendung des synchronen Zugriffs auf OSPlus über DynS fallen nutzungsbezogene Kosten an. Für die Gebührenkontrolle und eine verursachungsgerechte Zuordnung werden Zusatzmodule benötigt.

## Nachteile – Konsequenzen

Auch wenn der Erfolg des OSPlus-Einsatzes nicht in Frage steht, können dennoch aufgrund des Mangels an erprobter Integrations-Technologie und an fachlich-technischem Verständnis unnötig verlängerte Projektlaufzeiten, höhere Wartungs- und Pflegekosten oder aufwendige Nacharbeiten entstehen. Ohne eine eigene Übersicht über die Zugriffe auf DynS kann die Kostenverursachung weder kontrolliert noch zugeordnet werden.

# Lösungen und Kompetenzen

## Lösungen

Die Cofinpro AG kombiniert moderne Integrationstechnologien mit dem spezifischen Wissen über die Anbindung an OSPlus – auch in fachlicher Hinsicht. Unsere Consultants unterstützen mit ihrer Expertise bei der Anbindung der Subsysteme an OSPlus sowie bei der Optimierung des Betriebs der Integrationsumgebung.

- Analyse der kundenspezifischen Subsysteme und deren Anbindung an das Data Warehouse (iWHS) oder an die bidirektionale Schnittstelle (DynS) der Finanzinformatik
- Konzeption und Implementierung einer optimierten Verarbeitungslogik zwischen dem Kernbankensystem (OSPlus) und den kundenspezifischen Subsystemen
- In Einführungsprojekten: Begleitung der Migration des bisherigen Kernbankensystems und weiterer Anwendungen auf OSPlus von fachlicher wie technischer Seite
- Aufbau einer an OSPlus angepassten Integrationsumgebung

## Auf einen Blick unsere Kompetenzen

### **Fachliche Kompetenzen:**

- Analyse vorhandener Subsysteme und Ableitung der Anforderungen für eine Anbindung an OSPlus
- Konzeption bzw. Überprüfung der Verarbeitungslogik zwischen OSPlus und den Subsystemen unter Berücksichtigung der vorhandenen Prozess- und Systemwelt

### **Technische Kompetenzen:**

- Implementierung einer optimierten Verarbeitungslogik
- Aufbau einer an OSPlus angepassten, Open Source-basierten Integrationsumgebung

### **Methodische Kompetenzen:**

- Projekt- und Qualitätsmanagement
- Steuerung der Fachabteilungen

## Nutzen, Vorteile, Besonderheiten

### Quantitativer und qualitativer Nutzen und Vorteile

Das fachlich-technische Spezialwissen, das unsere Consultants in einem Migrationsprojekt einer Landesbank erworben haben, sorgt für die verlässliche Optimierung der OSPlus-Anbindung. Die Nutzung moderner Integrationstechnologien senkt die Betriebskosten. Unser Architekturansatz beinhaltet unter anderem Monitoring-Funktionen, die Ihnen Kostentransparenz und eine verursachungsgerechte Zuordnung von Kosten ermöglichen.

### Besonderheiten der Cofinpro-Lösung

Cofinpro bietet für ein OSPlus-Migrationsprojekt die ideale Kombination aus fachlich-technischem Consulting, Spezialwissen und praxiserprobten Softwarebausteinen.

Fragen zu diesen oder anderen Themen beantworten wir Ihnen jederzeit gerne.

#### Cofinpro AG

Untermainkai 27-28, 60329 Frankfurt am Main

Tel: +49 (0) 69 - 2 99 20 87 60

Mail: [welcome@cofinpro.de](mailto:welcome@cofinpro.de)

[www.cofinpro.de](http://www.cofinpro.de)



**Cofinpro unterstützt Deutschlands führende Finanzdienstleister** bei der Verbesserung von Geschäftsprozessen. Wir transformieren Strategien in Prozesse und implementieren diese Prozesse in der IT. Durch Business Transformation schaffen wir für unsere Kunden entscheidende Wettbewerbsvorteile in einem Finanzmarkt, der sich immer noch sehr schnell verändert und vor spannenden Herausforderungen steht. Unser Erfolgskonzept ist dabei ein ganz besonderes: Wir kombinieren hohe Fach- und Technologiekompetenz mit den Methoden unseres Business Engineering Frameworks – durch diese einzigartige Kompetenzbündelung erreichen wir für unsere Kunden exzellente Ergebnisse: „Finest Processes in Finance“.